

仕様

型式	HR -10	HR -20	HR -30	HR -50-N
定格荷重 (R.L.)	98.07kN (10tf)	196.1kN (20tf)	294.2kN (30tf)	490.3kN (50tf)
定格出力 (R.O.)	2.0 ± 0.002mV/V			
非直線性	± 0.02%R.O.		± 0.03%R.O.	
ヒステリシス	± 0.02%R.O.		± 0.03%R.O.	
繰り返し性	0.02%R.O.			
推奨印加電圧	10 ~ 15V DC			
最大印加電圧	20V DC			
零バランス	± 1%R.O.			
入力端子間抵抗	395 ± 10			
出力端子間抵抗	350 ± 5			
零点の温度特性	0.03%R.O./10			
出力の温度特性	0.02%LOAD/10			
温度補償範囲	-10 ~ +60			
許容温度範囲	-20 ~ +70			
許容過負荷	150%R.L.			
保護等級	IP67相当			
ケーブル	7-4芯 シールドケーブル 11m			

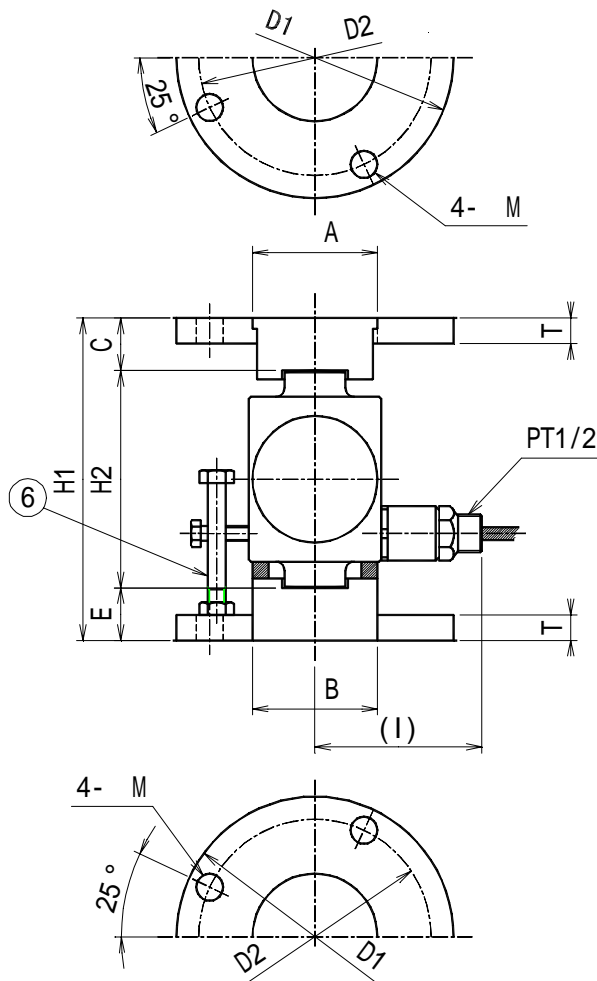
寸法一覧表

型式	HR -10	HR -20	HR -30	HR -50-N
H1	180	190	205	240
H2	120	130	145	160
H3	61	66	73.5	90
D1	155	155	155	155
D2	130	130	130	130
T	14	14	14	14
A	70	70	70	75
B	70	70	70	80
C	29	29	29	40
E	31	31	31	40
F	74	74	74	82
G	17	20	20	23
I	約110	約110	約110	約115
M	15	15	15	15
質量	8kg	8kg	8.5kg	10.5kg

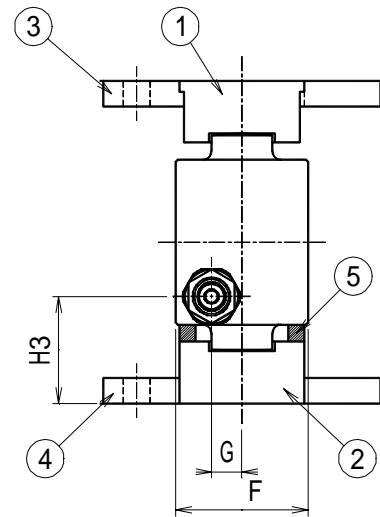
塗装

ロードセル	マニル2.5PB3.5/10
上下金具	亜鉛メッキ

外観図



No.	名称	材質
1	上部荷重受金具	SCM440
2	下部荷重受金具	SCM440
3	上部荷重受金具板	SS400
4	下部荷重受金具板	SS400
5	ゴムスペーサー	スポンジゴム
6	まわり止め	SS400



ケーブル線芯色別	
赤	入力+
白	入力-
緑	出力+
青	出力-
黄	シールド